

SÉCURITÉ INCENDIE : LISTE DE VÉRIFICATION



Veillez cocher « Oui » ou « Non » pour chacune des questions suivantes.

Sécurité en cuisine



Oui	Non	
<input type="checkbox"/>	<input type="checkbox"/>	Est-ce que vous restez dans la cuisine pendant la cuisson d'aliments sur la cuisinière?
<input type="checkbox"/>	<input type="checkbox"/>	Orientez-vous les poignées des casseroles vers l'intérieur pour éviter de les heurter ou de les renverser?
<input type="checkbox"/>	<input type="checkbox"/>	Vous assurez-vous de maintenir les linges à vaisselle, mitaines de four et autres articles inflammables éloignés de la cuisinière?
<input type="checkbox"/>	<input type="checkbox"/>	Avez-vous un extincteur ? Est-il à portée de main ?

Sécurité du système de chauffage



Oui	Non	
<input type="checkbox"/>	<input type="checkbox"/>	Nettoyez-vous et entretenez-vous régulièrement des fournaies, des foyers, des foyers ou des poêles à bois intérieurs ou extérieurs ?
<input type="checkbox"/>	<input type="checkbox"/>	Gardez-vous les radiateurs à au moins trois pieds des objets inflammables, comme les meubles, les rideaux et le papier?
<input type="checkbox"/>	<input type="checkbox"/>	Votre cheminée, votre foyer ou votre poêle à bois sont-ils équipés d'un écran ou d'un couvercle solide pour capter les étincelles ?

Détecteurs de fumée



Oui	Non	
<input type="checkbox"/>	<input type="checkbox"/>	Avez-vous des détecteurs de fumée ? Sont-ils installés à chaque étage de votre maison, dans les couloirs, à l'intérieur des chambres et à l'extérieur de toutes les zones de sommeil ?
<input type="checkbox"/>	<input type="checkbox"/>	Vos détecteurs de fumée fonctionnent-ils ? Testez-vous vos détecteurs de fumée chaque semaine pour vous assurer qu'ils fonctionnent correctement ?
<input type="checkbox"/>	<input type="checkbox"/>	Changez-vous les piles de vos avertisseurs de fumée tous les six mois?
<input type="checkbox"/>	<input type="checkbox"/>	Avez-vous remplacé les avertisseurs de fumée vieux de 5 à 10 ans?

Sécurité incendie additionnelle



Oui	Non	
<input type="checkbox"/>	<input type="checkbox"/>	Votre famille fait-elle régulièrement des exercices de simulation d'évacuation en cas d'incendie, de jour comme de nuit?
<input type="checkbox"/>	<input type="checkbox"/>	Aspergez-vous les mégots de cigarettes ou autres avec de l'eau avant de les jeter à la poubelle ?
<input type="checkbox"/>	<input type="checkbox"/>	Veillez-vous à ne laisser aucune bougie allumée sans surveillance?
<input type="checkbox"/>	<input type="checkbox"/>	Veillez-vous à ne pas surcharger les prises électriques, rallonges électriques et barres d'alimentation?
<input type="checkbox"/>	<input type="checkbox"/>	Vérifiez-vous l'état de tous les fils et cordons électriques et couvrez-vous toutes les prises électriques inutilisées?
<input type="checkbox"/>	<input type="checkbox"/>	Y a-t-il un extincteur facile d'accès à chaque étage?
<input type="checkbox"/>	<input type="checkbox"/>	Prenez-vous soin de brûler les médicaments dans des conteneurs ignifugés et de les éteindre en suivant les protocoles de sécurité incendie ?

SI VOUS AVEZ RÉPONDU « NON » À UNE QUESTION OU PLUS, LA SÉCURITÉ INCENDIE DE VOTRE DEMEURE POURRAIT ÊTRE DÉFICIENTE.

Pour plus de renseignements sur la sécurité incendie et la prévention, consultez KiddeCanada.com ou NFPA.org



Pour en apprendre davantage sur l'engagement de Kidde à veiller à la protection de chacune et chacun, à chaque instant, visitez causeforalarm.org/Canada.





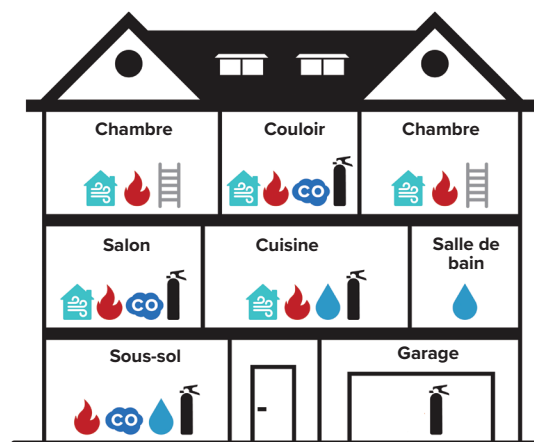
Trois décès sur cinq attribuables aux incendies résidentiels surviennent dans des résidences dépourvues d'avertisseurs de fumée ou dont les avertisseurs ne fonctionnent pas*, soit parce que les piles sont déchargées ou manquantes ou que les appareils n'ont jamais été remplacés et leur vie utile est terminée. Comme tout appareil domestique, un avertisseur de fumée devrait être entretenu et tenu à jour.

Adoptez ces mesures pour protéger votre famille :

- Il vous faut des **avertisseurs de fumée** fonctionnels à chaque étage de votre résidence (ce qui inclut le sous-sol), dans les couloirs, dans les chambres et à l'extérieur de celles-ci.
- Des **avertisseurs de fumée interconnectés** déclenchent l'alarme dans toute la maison. Lorsqu'un avertisseur retentit, les autres retentissent aussi. Donc si l'alarme est déclenchée à l'étage, vous l'entendrez au sous-sol.
- **Vérifier les avertisseurs chaque semaine.** C'est facile, il suffit en général d'appuyer sur le bouton test. Consulter le manuel si vous ne savez pas comment faire ou vérifier en ligne auprès du fabricant de votre avertisseur.
- **Remplacer les avertisseurs de fumée** tous les 5 à 10 ans.
- **Lorsque l'alarme sonne**, sortez de la maison et restez dehors. Faites le 911 une fois sorti.

Comment protéger votre demeure

Pour plus de renseignements sur la sécurité incendie et la prévention, consultez KiddeCanada.com ou NFPA.org



Dispositifs selon les types de risques

- Moniteur de qualité de l'air intérieur
- Avertisseur de fumée
- Avertisseur de monoxyde de carbone
- Détecteur de fuite d'eau et de gel
- Extincteur d'incendie
- Échelle de secours



Pour en apprendre davantage sur l'engagement de Kidde à veiller à la protection de chacune et chacun, à chaque instant, visitez causeforalarm.org/Canada.





Concevez un plan d'évacuation avec votre famille

Vous pourriez ne disposer que de 2 minutes ou moins pour évacuer une maison après que se déclare un incendie*. Et selon un sondage mené par Kidde, seulement **6%** des familles canadiennes ont mis sur papier un plan d'évacuation en cas d'incendie.

- Lors de l'élaboration du plan d'évacuation, **souvenez-vous de la règle de deux** :
 - toujours identifier **2 sorties** pour chaque pièce,
 - faire des exercices d'évacuation **deux fois par année**,
 - faire les exercices **à deux moments de la journée** — de jour et de nuit.
- **Déterminer qui portera assistance** aux enfants et aux personnes avec des soucis de santé ou de mobilité.
- Prévoir des **échelles de secours** pour les étages supérieurs.
- **Sortez de la maison et restez dehors** : n'oubliez pas, si l'avertisseur de fumée ou de monoxyde de carbone retentit, sortez de la maison et restez dehors.
- **Appelez immédiatement le 911 ou les services d'urgence locaux** : assurez-vous que tous les occupants de la maison savent comment faire.

La deuxième sortie d'une pièce est souvent une fenêtre

Les échelles de secours à deux et trois étages offrent aux adultes et aux enfants un moyen rapide et sûr de sortir s'il y a des flammes de l'autre côté de la porte de la chambre.



N'oubliez pas les animaux de compagnie

Assurez-vous que chaque membre de la famille reconnaisse le son de l'avertisseur de fumée ou de monoxyde de carbone et sache quoi faire lorsque l'un de ceux-ci retentit, soit : **sortir de la maison et appeler le 911!**

Vous pouvez même enseigner à votre chien comment réagir à une alarme.

Pour plus de renseignements sur la sécurité incendie et la prévention, consultez KiddeCanada.com ou NFPA.org



Pour en apprendre davantage sur l'engagement de Kidde à veiller à la protection de chacune et chacun, à chaque instant, visitez causeforalarm.org/Canada.



EXTINCTEURS



Un sondage national démontre que seulement deux tiers (**66 %**) des ménages canadiens possèdent un extincteur fonctionnel. Un extincteur à portée de main peut contribuer à votre sécurité et celle de votre famille. Voici quelques conseils :

- Utiliser votre extincteur seulement **après avoir vérifié** que :
 - tous les occupants de la maison ont été évacués;
 - les pompiers ont été prévenus;
 - une sortie accessible se trouve derrière la personne qui utilise l'extincteur.
- Placer l'extincteur à **portée de main** dans les pièces où le feu est le plus susceptible de se déclarer, comme la cuisine, le salon et la salle de lavage.
- Prévoir un extincteur pour la chambre à coucher en cas de besoin pour vous **frayer un chemin** vers l'extérieur. Près de la moitié des incendies mortels se produisent tard en soirée et au début de la nuit, lorsque les familles sont endormies.
- Choisissez un extincteur **tout-usage** assez gros pour éteindre un petit feu, mais assez léger pour pouvoir le manipuler.
- **Apprenez à utiliser** un extincteur correctement.



Comment utiliser un extincteur

L'utilisation d'un extincteur est facile. Il suffit de se souvenir de la méthode **PASS**.



P Prendre et dégoupiller l'extincteur en le maintenant à la verticale.



A Aligner la lance vers la base du feu.



S Serrer le levier.



S Saupoudrer de gauche à droite.

Pour plus de renseignements sur la sécurité incendie et la prévention, consultez KiddeCanada.com ou NFPA.org



Pour en apprendre davantage sur l'engagement de Kidde à veiller à la protection de chacune et chacun, à chaque instant, visitez causeforalarm.org/Canada.



La sécurité simplifiée

MONOXYDE DE CARBONE : CONSEILS DE SÉCURITÉ



Le monoxyde de carbone (CO) est la principale cause de décès par empoisonnement accidentel en Amérique du Nord. L'utilisation d'avertisseurs de monoxyde de carbone pourrait prévenir plusieurs de ces décès. Apprenez comment prévenir l'empoisonnement au CO à la maison et comment en détecter les symptômes avant qu'il ne soit trop tard.

Qu'est-ce que le monoxyde de carbone (CO)?

Le monoxyde de carbone est un gaz incolore, inodore et insipide produit par des appareils à combustible comme les fournaies, fours, sécheuses, chauffe-eau, radiateurs, foyers, grils au propane ou au charbon et poêles à bois.

Lorsqu'un appareil fonctionne mal ou qu'il n'est pas bien installé, le CO peut s'accumuler dans la maison et atteindre des niveaux dangereux qui peuvent rapidement causer un empoisonnement ou la mort.



Quels sont les symptômes?

Les premiers symptômes sont semblables à ceux de la grippe, sans fièvre, et peuvent inclure étourdissements, nausée, torpeur, fatigue/faiblesse et désorientation.

On qualifie souvent le CO de « tueur silencieux », car il est inodore, insipide et incolore. En fait, ses symptômes sont souvent mal interprétés et les personnes atteintes ignorent qu'elles souffrent d'un empoisonnement au CO.

Protégez votre famille

Ce que vous pouvez faire...

- Installer au moins un avertisseur de monoxyde de carbone à pile ou enfichable avec pile de secours à chaque étage de votre domicile et près des chambres.
- Si possible, faire inspecter annuellement les systèmes de chauffage et autres appareils à combustible dans la maison par un professionnel agréé.
- Installer les appareils à combustible correctement et les utiliser conformément aux instructions de leur fabricant.
- Faire nettoyer annuellement tout foyer (intérieur et extérieur) ou poêle à bois et retirer les nids d'animaux, les feuilles et l'accumulation de résidus.
- Éviter de bloquer ou de fermer hermétiquement les conduits (d'évacuation ou autres) des chauffe-eau, cuisinières et sécheuses.
- Ne jamais laisser tourner le moteur de votre automobile dans un garage ou un abri d'auto attenant à la maison.
- Veiller à ne jamais utiliser une cuisinière à combustible pour chauffer votre maison.
- Ne pas utiliser de gril au propane ou au charbon à l'intérieur, ni à l'extérieur à proximité d'une fenêtre par laquelle les vapeurs de CO pourraient s'infiltrer.
- Faire un test hebdomadaire des avertisseurs de monoxyde de carbone de la maison. Sont-ils dotés de la technologie de détection la plus précise? Ont-ils besoin de nouvelles piles?
- Remplacer les avertisseurs de CO tous les cinq ans afin de bénéficier des plus récents progrès technologiques.
- Ne pas utiliser de génératrice ou de gril à l'intérieur lors des pannes de courant.



Pour plus de renseignements sur la sécurité incendie et la prévention, consultez KiddeCanada.com ou NFPA.org



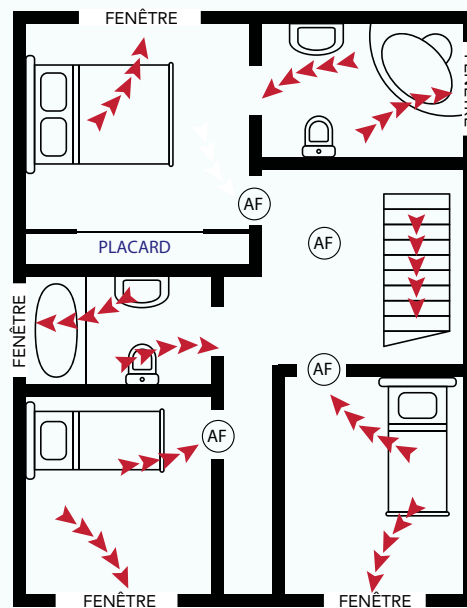
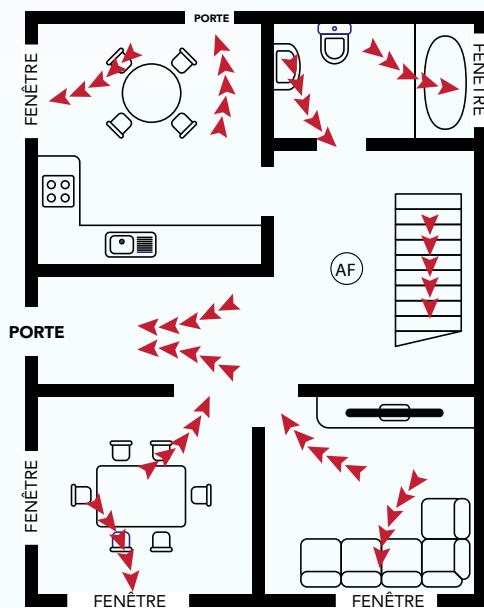
Pour en apprendre davantage sur l'engagement de Kidde à veiller à la protection de chacune et chacun, à chaque instant, visitez causeforalarm.org/Canada.





COMMENT ÉLABORER UN PLAN SÉCURITÉ INCENDIE POUR LA MAISON

- Dessiner un plan de la maison qui indique toutes les portes et fenêtres.
- Aller dans chaque pièce et identifier deux façons d'évacuer la pièce.
- Toutes les portes et fenêtres devraient pouvoir s'ouvrir facilement. Il faut être en mesure de les utiliser afin de sortir de la maison.
- Assurez-vous de disposer d'avertisseurs de fumée dans la maison. Appuyer sur le bouton test pour vous assurer que chaque avertisseur fonctionne correctement.
- Choisir un lieu de rassemblement à l'extérieur de la maison. Cet endroit devrait être à l'avant de votre résidence. Tous doivent se rendre au lieu de rassemblement.
- Veiller à ce que le numéro de maison ou d'immeuble soit bien visible de la rue.
- Parler de votre plan avec tous les occupants de votre résidence.
- Veiller à ce que tous les occupants de la maison sachent composer le 911 ou le numéro des services d'urgence locaux.
- Faire des exercices de simulation d'évacuation de la maison en cas d'incendie !
- Faire votre propre plan d'évacuation de la maison en cas d'incendie à l'aide de la grille incluse.

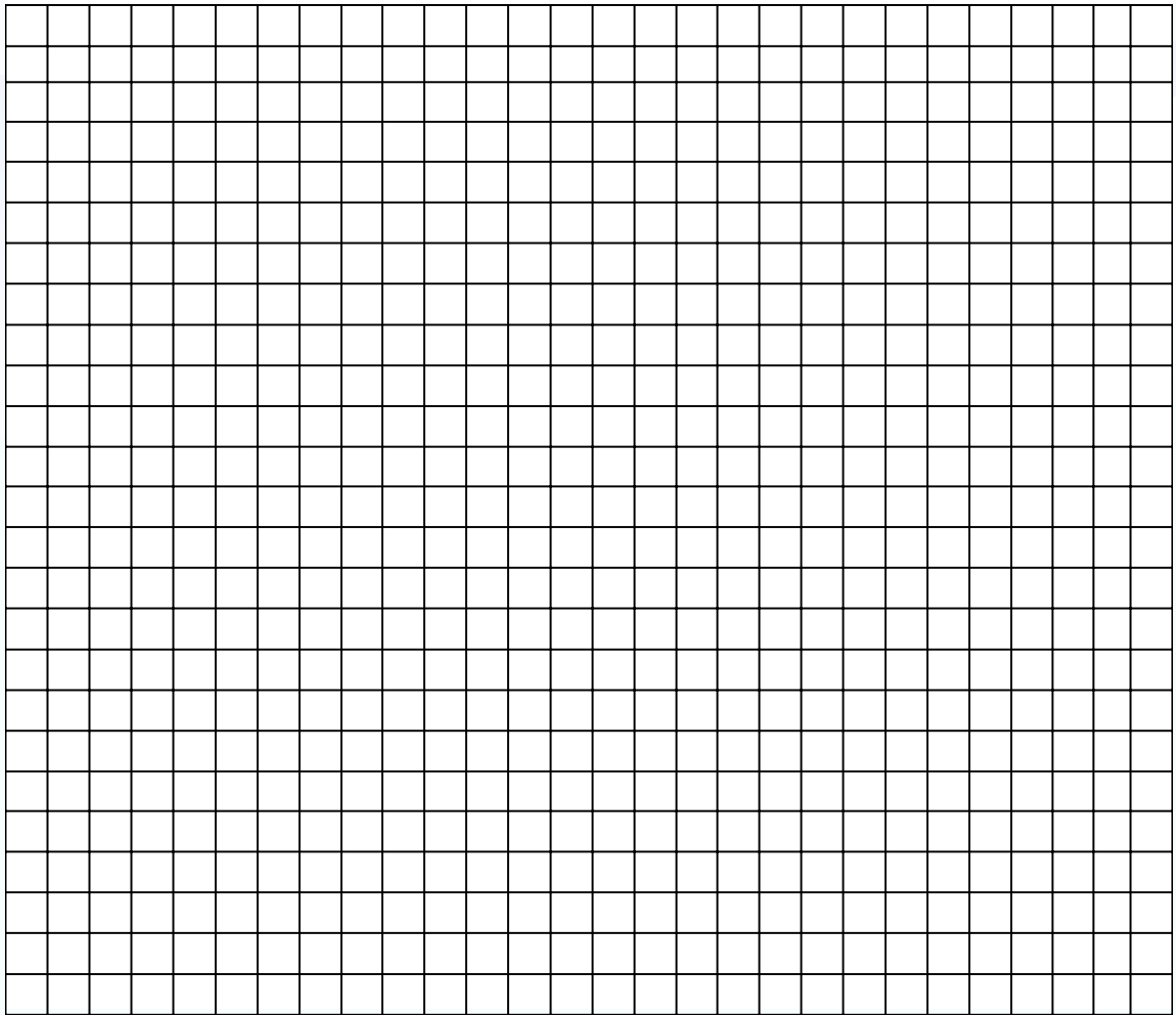
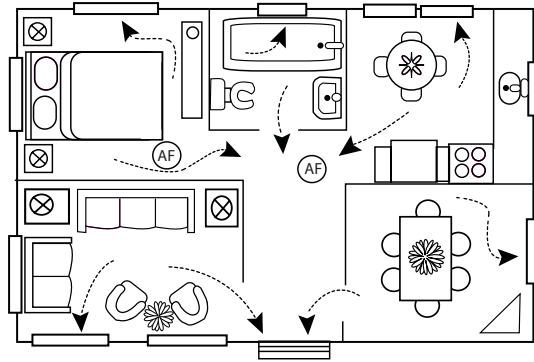


COMMENT ÉLABORER UN PLAN SÉCURITÉ INCENDIE POUR LA MAISON



DESSINER UN PLAN DE LA MAISON

- Identifier toutes les portes et fenêtres.
- Indiquer deux façons d'évacuer chaque pièce.
- Indiquer où sont installés les avertisseurs de fumée avec les lettres AF. Des avertisseurs de fumée devraient être installés dans chaque chambre, à l'extérieur de chaque chambre et à chacun des étages de la résidence.
- Désigner un point de rassemblement à l'extérieur de la maison où tous pourront se rejoindre.
- N'oubliez pas de faire des exercices de simulation d'évacuation au moins deux fois par année!





SÉCURITÉ INCENDIE

RECHERCHE DE TERMES



X G A L A R M E O R
E V A C U A T I O N
X V D T A H R E M B
T P L A N E S U K I
E S O R T I E D B P
R C E F E U G B D S
I S E C U R I T E D
E V F U M E E A D O
U L B U Y S D E G S
R E C H E L L E K U

Alarme

Feu

Fumée

Extérieur

Sortie

Plan

Sécurité

Bips

Évacuation

Échelle

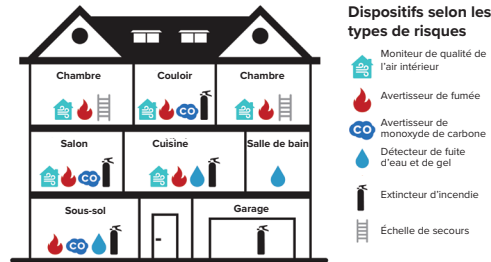




D'après la Croix-Rouge canadienne, les incendies sont l'une des situations d'urgence qui affectent les Canadiennes et Canadiens le plus souvent. La bonne nouvelle est que, dans la plupart des cas, les familles peuvent se protéger en préparant un plan de sécurité incendie exhaustif.

Il ne faut que quelques minutes pour installer un avertisseur de fumée ou apprendre à utiliser un extincteur. Pour ceux qui ne disposent pas de ces outils, il existe des programmes qui peuvent les offrir gratuitement ou à moindre coût. Un plan d'évacuation est un outil important que tous peuvent utiliser pour protéger leur famille et leur résidence.

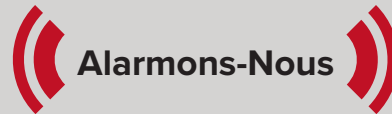
Comment protéger votre demeure



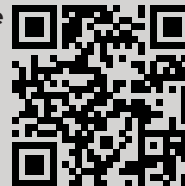
Notre profession, votre protection

Fondée par Walter Kidde, un pionnier de la détection précoce de la fumée et de l'extinction des incendies, la firme Kidde est l'un des plus importants manufacturiers d'articles de sécurité incendie au monde. Chaque jour, nous veillons à poursuivre notre tradition d'innovation, pour élaborer des solutions de pointe afin de protéger les gens et leurs biens du feu et des risques qui y sont associés.

Pour plus de renseignements sur la sécurité incendie et la prévention, consultez KiddeCanada.com ou NFPA.org



Pour en apprendre davantage sur l'engagement de Kidde à veiller à la protection de chacune et chacun, à chaque instant, visitez causeforalarm.org/Canada.



Comment utiliser un extincteur

L'utilisation d'un extincteur est facile. Il suffit de se souvenir de la méthode **PASS**.

P

Prendre et dégoupiller l'extincteur en le maintenant à la verticale.



A

Aligner la lance vers la base du feu.



S

Serrer le levier.



S

Saupoudrer de gauche à droite.



La sécurité simplifiée

SÉCURITÉ
INCENDIE



La sécurité simplifiée

CONSEILS SÉCURITÉ INCENDIE POUR LA MAISON



Détecteurs de fumée

Trois décès sur cinq attribuables aux incendies résidentiels surviennent dans des résidences dépourvues d'avertisseurs de fumée ou dont les avertisseurs ne fonctionnent pas*, soit parce que les piles sont déchargées ou manquantes ou que les appareils n'ont jamais été remplacés et que leur vie utile est terminée. Comme tout appareil domestique, un avertisseur de fumée devrait être entretenu et tenu à jour.



Adoptez ces mesures pour protéger votre famille :

- Il vous faut des **avertisseurs de fumée** fonctionnels à chaque étage de la maison (ce qui inclut le sous-sol), dans les couloirs, dans les chambres et à l'extérieur de celles-ci.
- Des **avertisseurs de fumée interconnectés** déclenchent l'alarme dans toute la maison. Lorsqu'un avertisseur retentit, les autres retentissent aussi. Donc si l'alarme est déclenchée à l'étage, vous l'entendrez au sous-sol.
- **Vérifier les avertisseurs chaque semaine.** C'est facile, il suffit en général d'appuyer sur le bouton test. Consulter le manuel si vous ne savez pas comment faire ou vérifier en ligne auprès du fabricant de votre avertisseur.
- **Remplacer les avertisseurs de fumée** tous les 5 à 10 ans.
- **Lorsque l'alarme sonne**, sortez et restez dehors. Appelez le 9-1-1 ou les services d'urgence locaux une fois que vous êtes dehors.

Extincteurs

Un sondage national démontre que seulement deux tiers (**66 %**) des ménages canadiens possèdent un extincteur fonctionnel. Un extincteur à portée de main peut contribuer à votre sécurité et celle de votre famille. Voici quelques conseils :

- Utiliser votre extincteur seulement **après avoir vérifié** que :
 - tous les occupants de la maison ont été évacués;
 - les pompiers ont été prévenus;
 - une sortie accessible se trouve derrière la personne qui utilise l'extincteur;
- Placer l'extincteur à **portée de main** dans les pièces où le feu est le plus susceptible de se déclarer, comme la cuisine, le salon et la salle de lavage.
- Prévoir un extincteur pour la chambre à coucher, en cas de besoin pour vous **frayer un chemin** vers l'extérieur. Près de la moitié des incendies mortels se produisent tard en soirée et au début de la nuit, lorsque les familles sont endormies.
- Choisissez un extincteur **tout-usage** assez gros pour éteindre un petit feu, mais assez léger pour pouvoir le manipuler.
- **Apprenez à utiliser** un extincteur correctement.



Conseils sécurité incendie additionnels

- Veillez à ce que tous les occupants de la maison sachent composer le 911 ou le numéro des services d'urgence locaux.
- Faites des exercices de simulation d'évacuation en cas d'incendie régulièrement avec toute la famille, de jour comme de nuit. Si vous croyez qu'une personne est susceptible de ne pas se réveiller au son d'une alarme, assigner à un adulte la responsabilité de porter assistance à cette personne lors de toute urgence.
- Soyez prudent si vous fumez et éteignez cigarettes et cigares avec de l'eau avant de les jeter à la poubelle.
- Veillez à ne pas surcharger les prises électriques, rallonges électriques et barres d'alimentation. Vérifiez l'état de tous les fils et cordons électriques régulièrement.
- Assurez-vous de brûler vos médicaments dans un contenant à l'épreuve du feu et de les éteindre en respectant les protocoles de sécurité incendie.